

EVOLUTION 20

PRODUKTOVÝ LIST

Přenosná čistící jednotka EVOLUTION 20 (dále jen EVO20) slouží zejména k odstraňování usazenin a jiných nečistot v topných nebo chladicích systémech nebo nečistot ve výměnících kotlů.

Vlastnosti

- vyrobeno z materiálů s vysokou chemickou odolností
- odolné pro chemické přípravky na bázi kyselin
- vybaveno přepínačem směru proudění (POWERFLUX) umožňující přepínáním směru proudění a tím zvyšovat účinnost použitých přípravků

Technické údaje

Typ	EVO 20
Max. rychlost proudění	2 600 l/hod
Max. tlak	1 bar
Pracov. teplota	50-55°C
Objem jednotky	20 l
Rozměry	46x45x32 cm
Odolnost	IP54



Návod k použití

1. Zkontrolujte, že čištěný systém je naplněn vodou a je odvědušen.
2. Připojte hadice k příslušným přípojným místům na EVO 20
3. Připojte hadice na vstupní a výstupní ventily systému, který má být vyčištěn, nebo použijte volitelné příslušenství C- adaptér nebo V-adaptér
4. Naplňte zásobník EVO 20 vodou alespoň po značku MIN.
5. Otevřete vstupní a výstupní ventily čištěného systému.
6. Připojte napájecí kabel do sítě. Zapněte hlavní vypínač – vysokotlaká čistící jednotka se zapne a dosáhne pracovního tlaku v okruhu.
7. Postupně přidávejte do zásobníků EVO 20 čistící přípravek, až dosáhnete požadované koncentrace. Koncentrace se může lišit dle použitého chemického přípravku.

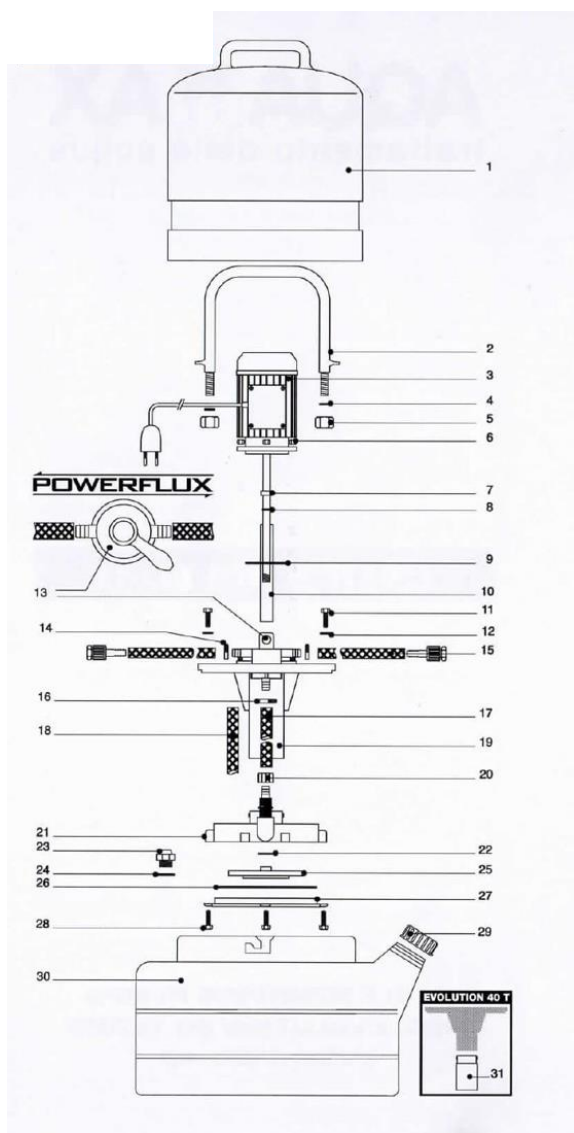
8. Zhruba každých 10 – 30 minut měňte směr proudění čisticí kapaliny. Vypněte hlavní vypínač EVO 20, přepínačem směru proudění změňte směr proudění kapaliny. Zapněte hlavní vypínač.
9. Po ukončení čištění vypněte EVO 20 a odpojte přívodní kabel ze zásuvky.
10. Uzavřete vstupní a výstupní ventily čištěného systému, ke kterým jsou připojeny hadice od EVO 20. Odpojte hadice EVO 20 od čištěného systému.
11. Zamezte při odpojení hadic EVO 20 vstupního a výstupního ventilu systému úniku kapaliny a potřísnění okolí.
12. Vylijte směs z EVO 20. Jednotku EVO 20 včetně všech použitých komponent řádně propláchněte, vyčistěte a umyjte od zbytků použitých chemických látek.

Pozor! Během čištění nechte povolený šroub odvzdušňovacího otvoru, aby mohly unikat nežádoucí plyny, které mohou vznikat v průběhu čisticího procesu.

Upozornění

- Před zapnutím EVO 20 naplňte kapalinou nad značku MIN.
- EVO 20 nesmí pracovat na sucho!
- Teplota čisticího roztoku by neměla dlouhodobě přesáhnout 50°C
- EVO 20 nenechávejte v provozu bez dozoru
- Při práci používejte ochranné pracovní prostředky, nejezte, nepoužívejte otevřený oheň a zajistěte dostatečné větrání
- Při použití chemických přípravků se řiďte pokyny uvedenými v návodu k použití pro tyto přípravky a dodržujte bezpečnostní pokyny k těmto výrobkům
- Jako čisticí prostředky se používají schválené výrobky společnosti AV EQUEN s.r.o.
- Používání jiných přípravků může mít negativní vliv na životnost čerpadla a poskytované záruky.
- V případě použití chemického přípravku se před začátkem čisticího procesu ujistěte, že použitý čisticí přípravek nemůže poškodit čištěné komponenty

Popis zařízení



- 1 Kryt
- 2 Rukojeť
- 3 Motor 230V
- 4 Podložka
- 5 Plastová matice M16
- 6 Mosazná matice M6
- 7 Těsnění Ø 14mm
- 8 O kroužek hřídele
- 9 O kroužek příruby motoru
- 10 Pouzdro hřídele
- 11 Šrouby PP, M12
- 12 Těsnění šroubu M12
- 13 Přepínač směru proudění
- 14 Hadicová spona
- 15 Hadice PVC, 2m délka
- 16 Hadicová spona PP
- 17 Vnitřní cirkulační hadice
- 18 Odtoková hadice
- 19 Těleso pumpy
- 20 Matice
- 21 Uchycení rotoru
- 22 O kroužek oběžného kola
- 23 Šroub přivzdušňovacího otvoru
- 24 Těsnění
- 25 Oběžné kolo
- 26 Těsnění uchycení rotoru
- 27 Víčko uchycení rotoru
- 28 Šrouby PP, M8
- 29 Víčko nádrže
- 30 Nádrž PE

Záruční podmínky

1. Prodávající poskytuje kupujícímu na výrobek záruční dobu v délce 24 měsíců od prodeje.
2. Při uplatňování záruky předložte doklad o zakoupení výrobku.
3. Záruka se nevztahuje:
 - a. na závady způsobené vnějšími vlivy
 - b. nevhodnými provozními podmínkami
 - c. používáním výrobku v rozporu s jeho určením
 - d. na vady v důsledku mechanického poškození nesprávnou obsluhou nebo nevhodným skladováním

-
- e. pokud byl použit nevhodný nebo nedoporučený čisticí přípravek
 - f. byla používána nadměrná koncentrace čisticích přípravků
 - g. po ukončení čisticího procesu nedošlo řádnému vyčistění výrobku od chemickým přípravků