

TESTER BAKTERIÍ

Lopátkový tester bakterií slouží ke stanovení kontaminace systému bakteriemi, kvasinkami a plísněmi.

Je vhodný pro semi-kvantitavní screening.

Postup

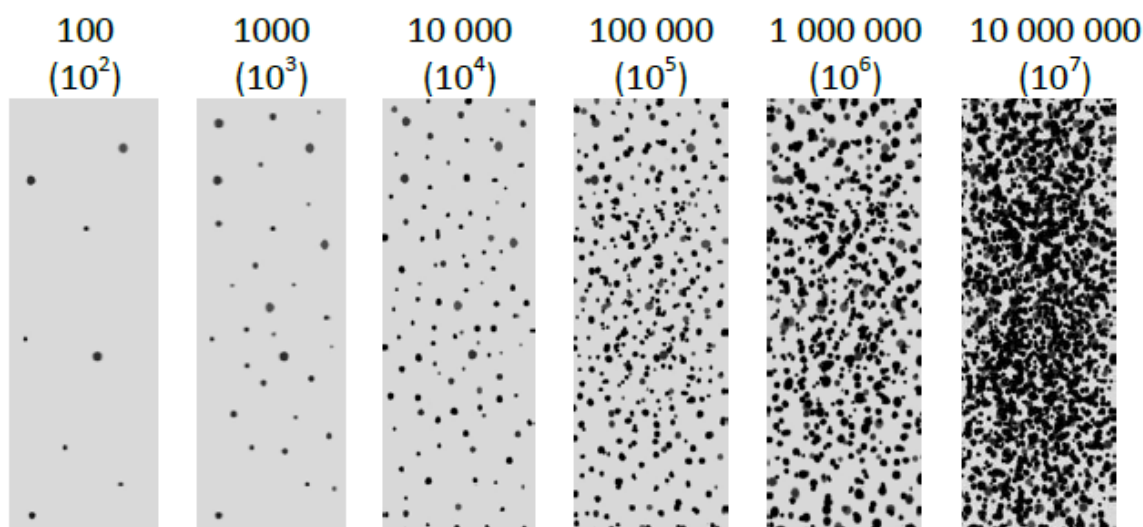
1. Sejměte víčko lahvičky na vzorek, aniž byste se dotkli gelu.
2. Ponořte pásek do vody, která má být testována, cca na deset sekund.
3. Tester vraťte do lahvičky a označte štítkem.
4. Uskladněte pásek s lahvičkou ve svislé poloze, vyčkejte inkubační dobu.
5. Aniž byste otevřeli vzorek, porovnejte hustotu kolonií na pásku.



Inkubace testerů

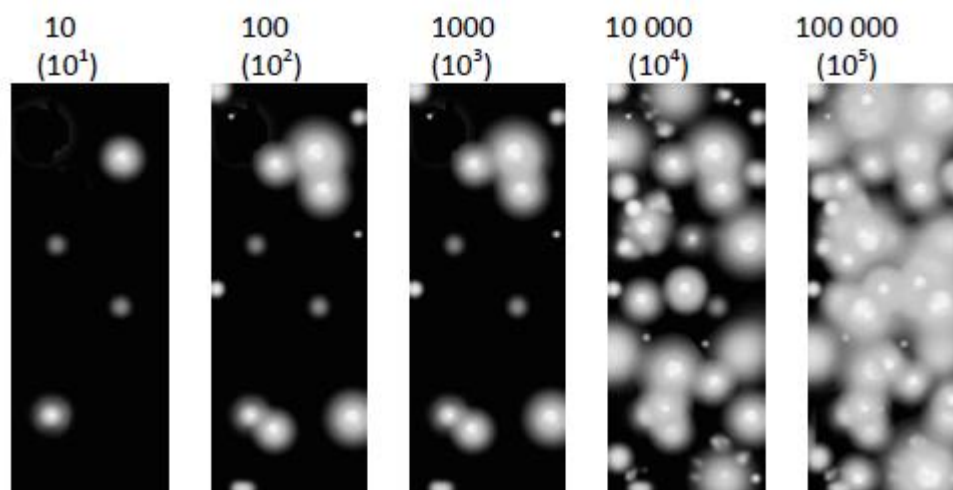
Kontaminace	Teplota inkubace	Doba inkubace
Kvasinky a plísně	25–30 °C	Bakterie: 24 až 48 hodin Kvasinky a plísně: 48 až 120 hodin
Celkové koliformní bakterie	35–37 °C	24 až 48 hodin
Kontrola dezinfekce	35–37 °C	24 až 48 hodin

Hustota bakteriálních kolonií (aerobní bakterie – žlutá strana)





Hustota kolonií kvasinek a plísni (červená strana)



Po celou dobu v systému by měla být bakteriální úroveň menší než 10^3 cfu/ml.

Skladování ponorných pásků

Skladujte na chladném a suchém místě (optimální 15 °C). Spotřebujte do data expirace uvedeného na obalu. Nepoužívejte pásky v případě, že tam jsou nějaké známky růstu před otevřením. Pásky jsou stále k použití, pokud je povrch hladký. Na dně zkumavky se může shromažďovat malé množství kapaliny. Tato kapalina je kondenzát a nemá vliv na funkčnost pásku.

Likvidace ponorných pásků

Použité pásky by měly být spáleny nebo dezinfikovány několik hodin před likvidací.

