

AVS 100

Testovací sada inhibitoru (Q100, Q1000, X100) obsahující semi-kvantitativní testovací proužky s činidly.

OBSAH BALENÍ

- 50 testovacích proužků s indikačními zónami v hliníkové tubě
- 1 x lahvička s reagií QMo
- 1 x odměrná reakční nádobka
- 1 x odměrka k dávkování reagií



BEZPEČNOSTNÍ OPATŘENÍ

Reagencie QMo obsahuje kyselinu sulfamovou CAS 5329-14-6 .

H315	Dráždí kůži.
H319	Způsobuje vážné podráždění očí.
H412	Škodlivý pro vodní organismy, s dlouhodobými účinky.
P264	Po manipulaci důkladně omyjte ruce a zasažené části těla.
P273	Zabraňte uvolnění do životního prostředí.
P280	Používejte ochranné rukavice/ochranné brýle.
P302+P352	PŘI STYKU S KŮŽÍ: Omyjte velkým množstvím vody.
P305+P351+P338	PŘI ZASAŽENÍ OČÍ: Několik minut opatrně vyplachujte vodou. Vyjměte kontaktní čočky, jsou-li nasazeny a pokud je lze vyjmout snadno. Pokračujte ve vyplachování.
P332+P313	Při podráždění kůže: Vyhledejte lékařskou pomoc/ošetření.
P337+P313	Přetrvává-li podráždění očí: Vyhledejte lékařskou pomoc/ošetření.

Bezpečnostní list na vyžádání u výrobce/distributora.

NÁVOD K POUŽITÍ

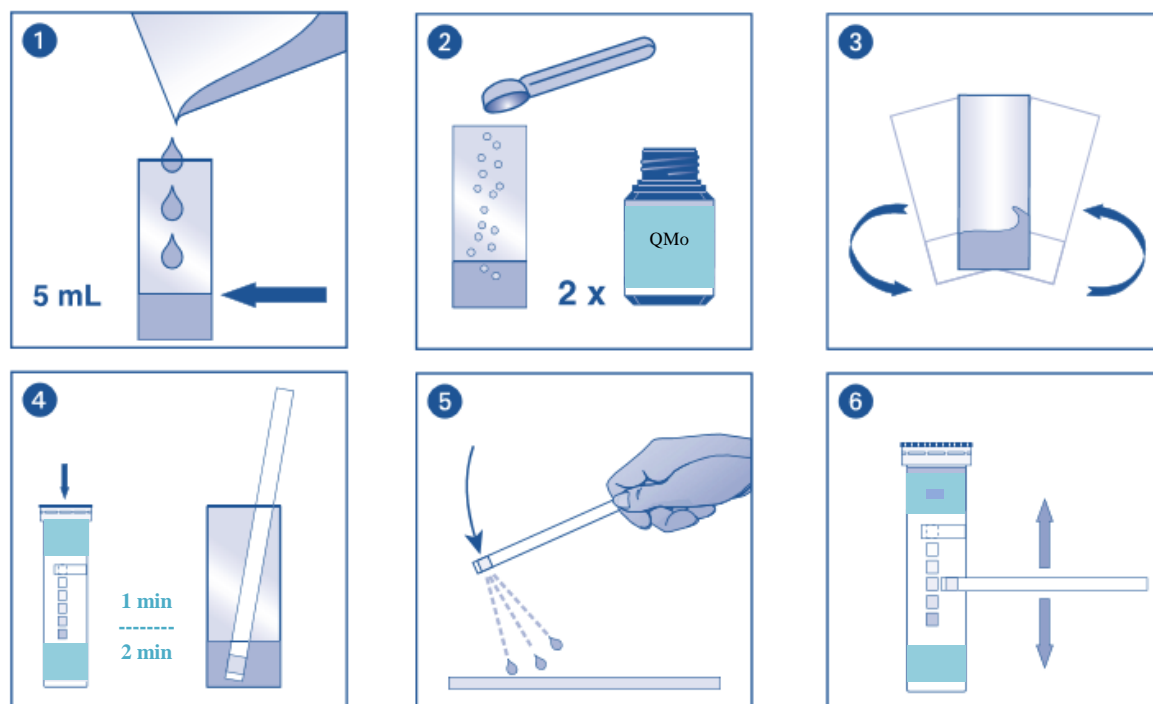
Vyjměte pouze tolik testovacích proužků, kolik budete potřebovat.

Bezprostředně po vyjmutí proužků uzavřete krabičku.

Nedotýkejte se proužků v testovacím místě.

1. Vypláchněte odměrnou nádobku testovaným vzorkem a poté ji vzorkem naplňte po značku.
2. Přidejte 2 zarovnané odměrky reagií QMo.
3. Důkladně promíchejte a nechejte rozpustit.
4. Vložte testovací proužek na 1 min / 2min *) do testovaného vzorku.
5. Opatrně odstraňte zbytek kapaliny z proužku.
6. Porovnejte zbarvení testovacího proužku s barevnou stupnicí na obalu tuby a odečtěte množství Mo⁶⁺ v mg/l.

*) 1min – pro vodu, 2 min – pro teplotnosnou kapalinu



VYHODNOCENÍ

Obsah Mo^{6+} v inhibičních přípravcích:

1% roztok Q100 ... 150mg/l

1% roztok Q1000 ... 100mg/l

1% roztok X100 ... 100mg/l

Pokud se množství naměřeného Mo^{6+} pohybuje v rozmezí 0-50mg/l je třeba inhibitor koroze v systému doplnit.

Po přidání reagentu QMo by měl mít testovaný vzorek $\text{pH} < 1$. Pokud této hodnoty nedosáhnete po přidání daného množství reagentu QMo, přidejte další odměrku. Nebo před přidáním reagentu QMo upravte pH vzorku zředěnou kyselinou sírovou na $\text{pH} 4-6$.

INTERFERENCE

Následující ionty mohou negativně ovlivnit průběh testu:

$\text{Fe}^{2+/3+} \geq 50\text{mg/l}$

$\text{Cu}^{2+} \geq 10\text{mg/l}$

LIKVIDACE

Použité testovací proužky lze vyhodit do komunálního odpadu.

SKLADOVÁNÍ

Testovací proužky chraňte před přímým slunečním světlem a vlhkostí. Balení skladujte na suchém a chladném místě při teplotě do $+30^\circ\text{C}$. Při správném skladování jsou proužky použitelné do data uvedeného na obalu.