

Testovací sada AVS CL

Testovací sada pro stanovení koncentrace chloridů.

Rozsah měření:

1–60 mg/l (po naředění vzorku dle návodu až 300 mg/l) Cl⁻

Balení obsahuje

- 2x 20ml Cl-1
- 1x 24ml Cl-2
- 2ks odměrná nádobka skleněná se šroubovacím víčkem
- 1ks černý plastový podstavec
- 1 ks barevná porovnávací stupnice
- 1ks plastová injekční stříkačka (5ml)



Návod k použití

1. Pomocí plastové injekční stříkačky odměřte 5 ml vzorku do obou skleněných odměrných nádobek a jednu z nádobek umístěte do černého plastového podstavce, do pozice A. **Reagencie dále přidávejte pouze do nádobky B.**
2. Přidejte 10 kapek Cl-1. Uzavřete nádobku a promíchejte.
3. Přidejte 10 kapek Cl-2. Uzavřete nádobku a promíchejte.
4. Po 1 minutě otevřete nádobku a umístěte do pozice B v černém plastovém podstavci.
5. Pomalu posouvejte podstavec po barevné stupnici, dokud se vzorky A a B nebudou barevně shodovat.
6. Pokud se oba vzorky barevně shodují, odečtěte v půlkruhovém výřezu podstavce hodnotu koncentrace chloridových iontů. Lze odhadnout i střední hodnotu.
7. Po ukončení měření vypláchněte důkladně obě nádobky (viz likvidace), vysušte je a uzavřete.



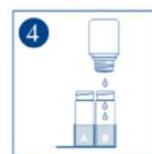
2 x 5mL vzorku



10 ● Cl-1



promíchat



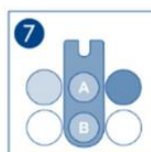
10 ● Cl-2



promíchat



1 minuta



měření



ULTIMA

Měření koncentrovanějších vzorků (až do 300mg/l Cl⁻):

1. Do obou nádobek odměřte 1 ml vzorku a doplňte 4 ml destilované vody.
2. Pokračujte v měření dle návodu viz výše (od bodu 2).

Výslednou odečtenou hodnotu vynásobte 5x (viz převodní tabulka).

Převodní tabulka pro měření vyšší koncentrace Cl⁻ (až do 300mg/L):

odečtená hodnota v mg/L Cl ⁻	výsledná koncentrace chloridů v mg/L (odečtená hodnota x5)
1	5
2	10
4	20
7	35
12	60
20	100
40	200
60	300

Interference:

Bromidy, kyanidy, jodidy, sulfidy, thiokyanáty a thiosíraný mohou reagovat obdobně jako chloridové ionty.

Následující ionty neovlivní průběh testu:

NO₂⁻ ≤ 2000 mg/l

F⁻ ≤ 20 mg/l

Bezpečnostní opatření:

Cl-1 obsahuje kyselinu dusičnou 13–20%, Cl-2 obsahuje thiokyanatan rtuťnatý 0,32–0,64% v methanolu 95–100%.

H301, H311, H314, H331, H370

Toxický při požití. Toxický při kontaktu s kůží. Způsobuje těžké poleptání kůže a poškození očí. Toxický při vdechování. Způsobuje poškození orgánů.

P260, P280, P303+361+353,

P305+351+338, P311, P405.

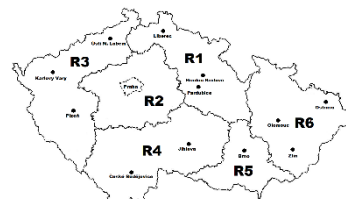
Nevdechujte prach / dým / plyn / mlhu / páry / aerosoly. Používejte ochranné rukavice/ochranný oděv/ochranné brýle/obličejový štít.

PŘI STYKU S KŮŽÍ (nebo s vlasy): Veškeré kontaminované části oděvu okamžitě svlékněte.

Opláchněte kůži vodou [nebo osprchujte].

PŘI ZASAŽENÍ OČÍ: Několik minut opatrně oplachujte vodou. Vyjměte kontaktní čočky, jsou-li nasazeny a pokud je lze vyjmout snadno. Pokračujte ve vyplachování. Volejte TOXIKOLOGICKÉ INFORMAČNÍ STŘEDISKO/lékaře. Skladujte uzamčené.

Podrobnější informace v bezpečnostním listu.





Likvidace:

Doporučujeme obsah měřicích nádobek a vody použité k proplachování zlikvidovat jako odpad obsahující rtuť. Dodržujte místní předpisy týkající se odpadu.

Skladování:

Testovací sadu skladujte v chladu (< 25 °C) a suchu.

