

# EVOLUTION 10

## Přenosná čistící jednotka

Přenosná čistící jednotka **EVOLUTION 10** (dále jen **EVO 10**) slouží zejména k odstraňování usazenin a jiných nečistot v topných nebo chladicích systémech nebo nečistot ve výměnících kotlů.

### Vlastnosti:

- vyrobeno z materiálů s vysokou chemickou odolností
- odolné pro chemické přípravky na bázi kyselin
- vybaveno přepínačem směru proudění (POWERFLUX) umožňující přepínáním směru proudění a tím zvyšovat účinnost použitých přípravků.



### Technické údaje čistící jednotky

<b>Objem jednotky</b>	10 litrů
<b>Maximální rychlost proudění</b>	2.200 l/hod
<b>Maximální pracovní teplota</b>	55 °C
<b>Maximální pracovní tlak</b>	1 bar
<b>Rozměry</b>	40 x 30 x 38 cm
<b>Váha</b>	7 kg
<b>Odolnost</b>	IP54
<b>Objednací kód:</b>	EVO10

## Návod k použití čisticí jednotky EVOLUTION 10

1. Zkontrolujte, že čištěný systém je naplněn vodou a je odvodušněn.
2. Připojte hadice k příslušným přípojným místům na EVO 10.
3. Připojte hadice na vstupní a výstupní ventily systému, který má být vyčištěn, nebo použijte volitelné příslušenství C-adaptér nebo V-adaptér.
4. Naplňte zásobník EVO 10 vodou alespoň po značku MIN.
5. Otevřete vstupní a výstupní ventily čištěného systému.
6. Připojte napájecí kabel do sítě. Zapněte hlavní vypínač – vysokotlaká čisticí jednotka se zapne a dosáhne pracovního tlaku v okruhu.
7. Postupně přidávejte do zásobníků EVO 10 čisticí přípravek, až dosáhnete požadované koncentrace. Koncentrace se může lišit dle použitého chemického přípravku.
8. Zhruba každých 10–30 minut měňte směr proudění čisticí kapaliny. Vypněte hlavní vypínač EVO 10, přepínačem směru proudění změňte směr proudění kapaliny. Zapněte hlavní vypínač.
9. Po ukončení čištění vypněte EVO 10 a odpojte přívodní kabel ze zásuvky.
10. Uzavřete vstupní a výstupní ventily čištěného systému, ke kterým jsou připojeny hadice od EVO 10. Odpojte hadice EVO 10 od čištěného systému.
11. Zamezte při odpojení hadic EVO 10 vstupního a výstupního ventilu systému úniku kapaliny a potřísnění okolí.
12. Vylijte směs z EVO 10. Jednotku EVO 10 včetně všech použitých komponent řádně propláchněte, vyčistěte a umyjte od zbytků použitých chemických látek.

**Pozor!** Během čištění nechte povolený šroub odvodušňovacího otvoru, aby mohly unikat nežádoucí plyny, které mohou vznikat v průběhu čisticího procesu.

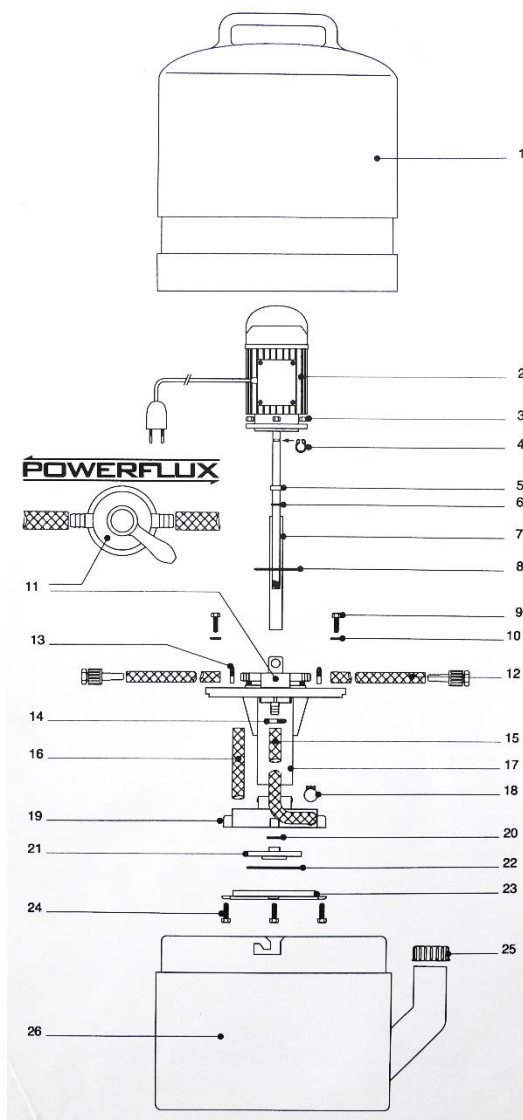
### Upozornění:

- Před zapnutím EVO 10 naplňte kapalinou nad značku MIN.
- EVO 10 nesmí pracovat na sucho!
- Teplota čisticího roztoku by neměla dlouhodobě přesáhnout 50 °C.
- EVO 10 nenechávejte v provozu bez dozoru.
- Při práci používejte ochranné pracovní prostředky, nejezte, nepoužívejte otevřený oheň a zajistěte dostatečné větrání.
- Při použití chemických přípravků se řiďte pokyny uvedenými v návodu k použití pro tyto přípravky a dodržujte bezpečnostní pokyny k těmto výrobkům.
- Jako čisticí prostředky se používají schválené výrobky společnosti AV EQUEN s.r.o.
- Používání jiných přípravků může mít negativní vliv na životnost čerpadla a poskytované záruky.
- V případě použití chemického přípravku se před začátkem čisticího procesu ujistěte, že použitý čisticí přípravek nemůže poškodit čištěné komponenty.



## Popis čisticí jednotky EVOLUTION 10

- 1 Kryt
- 2 Motor 230V
- 3 Mosazná matice M6
- 4 Seegerův kroužek Ø 12 mm
- 5 Těsnění Ø 12 mm
- 6 O-kroužek hřídele
- 7 Pouzdro hřídele
- 8 O-kroužek příruby motoru
- 9 Šrouby PP, M12
- 10 Těsnění šroubu M12
- 11 Přepínač směru proudění
- 12 Hadice PVC, 2m délka
- 13 Hadicová spona
- 14 Hadicová spona PP
- 15 Vnitřní cirkulační hadice
- 16 Odtoková hadice
- 17 Těleso pumpy
- 18 Matice
- 19 Uchycení rotoru
- 20 O-kroužek oběžného kola
- 21 Šroub přivzdušňovacího otvoru
- 22 Těsnění uchycení rotoru
- 23 Víčko uchycení rotoru
- 24 Šrouby PP, M8
- 25 Víčko nádrže
- 26 Nádrž PE



## Záruční podmínky

1. Prodávající poskytuje kupujícímu na výrobek záruční dobu v délce 24 měsíců od prodeje.
2. Při uplatňování záruky předložte doklad o zakoupení výrobku.
3. Záruka se nevztahuje:
  - a) na závady způsobené vnějšími vlivy,
  - b) nevhodnými provozními podmínkami,
  - c) používáním výrobku v rozporu s jeho určením,
  - d) na vady v důsledku mechanického poškození nesprávnou obsluhou nebo nevhodným skladováním,
  - e) pokud byl použit nevhodný nebo nedoporučený čisticí přípravek,
  - f) byla používána nadměrná koncentrace čisticích přípravků,
  - g) po ukončení čisticího procesu nedošlo k řádnému vyčištění výrobku od chemických přípravků.

AV EQUEN si vyhrazuje právo kdykoli a bez předchozího upozornění vylepšovat a měnit popsané produkty a příslušné technické údaje. Informace a obrázky obsažené v tomto dokumentu jsou určeny pouze pro informační účely, nejsou závazné a v žádném případě nezprostřují uživatele povinnosti přísně dodržovat platné předpisy a normy správné praxe.



ULTIMA



ANTARKTIS



RAINDROPS



NATURALIS